

-
-
-

- 1.
- 2.CI1302
- 3.
- 4.
- 5.
- 6.

1.

“

1) “ AI (chipintelli.com) ”

2) “ SDK ”

”



3)

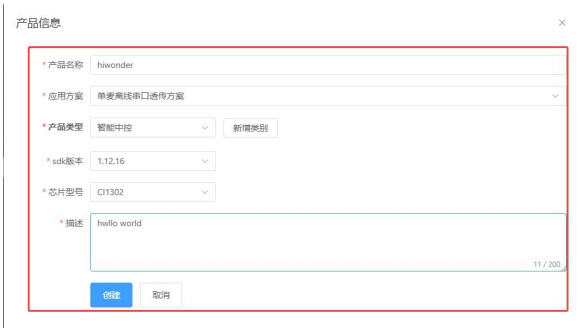
“ SDK ”



4) “

“

->”



5) “

11

版本名称	V1.0.0
语言类型	中文
选择声学模型	中文普通话通用V13_13M_V00729_通用sdk1.6.2及以上版本
模块板选择	CH-D02G502S

[继续](#)

6)

算法参数	参数	说明	选项
	回声消除	适用于需要语音打断的场景（如音乐播放），需要确认模块硬件支持该功能才可打开。	关 <input checked="" type="checkbox"/> 开

7) “RC”

算法参数	参数	说明	选项
	回声消除	适用于需要语音打断的场景（如音乐播放），需要确认模块硬件支持该功能才可打开。	关 <input checked="" type="checkbox"/> 开
硬件参数	参数	说明	选项
	内核1.1V供电	外部DCCD或内部LDO供电	内部
	晶振源	内部RC或外部晶振源可选	内部RC
参数	说明	选项	
波特率校准功能	使用内部RC时使用波特率校准功能	关 <input type="checkbox"/> 开	

8) UART1 5V

打印串口配置	参数	说明	选项
	打印串口	打印调试信息串口(波特率921600)，不能与通信串口相同	UART1
参数	说明	选项	
UART电平	配置引脚开漏功能，支持外部上拉5V	关 <input checked="" type="checkbox"/> 开	

9) 115200 UART0 5V

通信串口配置	参数	说明	选项
	串口通信	开启后，语音模块可以通过串口与主控CPU通信，关闭后则不能与主控CPU进行通信	关 <input checked="" type="checkbox"/> 开
	通信串口	通信的串口名称	UART0
	通信串口波特率	用于通信的UART的波特率	115200
	串口协议版本	自定义串口协议，可自定义任意协议，每条协议的长度小于20字节，语音芯片接收协议包时，通过接收数据帧长(0.34ms)来确保包已收发，故主控在发送协议包时，需要保证包与包的帧间隔在0.34ms以上，以确保数据帧正常。	自定义协议
参数	说明	选项	
UART0电平	配置引脚开漏功能，支持外部上拉5V	关 <input checked="" type="checkbox"/> 开	

10)

11

音色选择

中文-成年女声 中文-成年男声 中文-女童声 **中文-男童声** 中文-情感女声 中文-情感男声

程程-标准男声 Ver.1

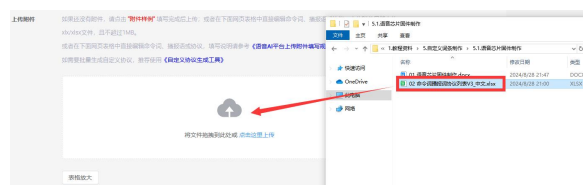
11)“03

114“03

1141”



序号	名称	类型	所属设备	所属系统	所属设备	所属系统	所属设备	所属系统
1	语音识别	语音识别	语音识别	语音识别	语音识别	语音识别	语音识别	语音识别
2	语音识别	语音识别	语音识别	语音识别	语音识别	语音识别	语音识别	语音识别
3	语音识别	语音识别	语音识别	语音识别	语音识别	语音识别	语音识别	语音识别
4	语音识别	语音识别	语音识别	语音识别	语音识别	语音识别	语音识别	语音识别
5	语音识别	语音识别	语音识别	语音识别	语音识别	语音识别	语音识别	语音识别
6	语音识别	语音识别	语音识别	语音识别	语音识别	语音识别	语音识别	语音识别
7	语音识别	语音识别	语音识别	语音识别	语音识别	语音识别	语音识别	语音识别
8	语音识别	语音识别	语音识别	语音识别	语音识别	语音识别	语音识别	语音识别
9	语音识别	语音识别	语音识别	语音识别	语音识别	语音识别	语音识别	语音识别
10	语音识别	语音识别	语音识别	语音识别	语音识别	语音识别	语音识别	语音识别
11	语音识别	语音识别	语音识别	语音识别	语音识别	语音识别	语音识别	语音识别
12	语音识别	语音识别	语音识别	语音识别	语音识别	语音识别	语音识别	语音识别
13	语音识别	语音识别	语音识别	语音识别	语音识别	语音识别	语音识别	语音识别
14	语音识别	语音识别	语音识别	语音识别	语音识别	语音识别	语音识别	语音识别
15	语音识别	语音识别	语音识别	语音识别	语音识别	语音识别	语音识别	语音识别
16	语音识别	语音识别	语音识别	语音识别	语音识别	语音识别	语音识别	语音识别
17	语音识别	语音识别	语音识别	语音识别	语音识别	语音识别	语音识别	语音识别
18	语音识别	语音识别	语音识别	语音识别	语音识别	语音识别	语音识别	语音识别
19	语音识别	语音识别	语音识别	语音识别	语音识别	语音识别	语音识别	语音识别



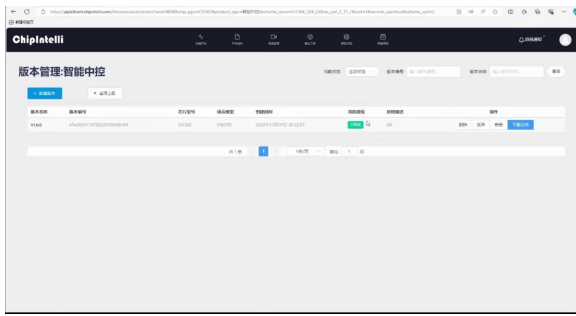
12)

序号	名称	类型	所属设备	所属系统	所属设备	所属系统	所属设备	所属系统
1	欢迎语	欢迎语	欢迎使用小	被	AA 55 01 0	AA 55 01 0	42	0 F8
2	休息语	休息语	我去休息啦	主	AA 55 02 0	AA 55 02 0	42	0 F8
3	小灯小灯	唤醒词	我在	主	AA 55 03 0	AA 55 03 0	39	0 F8
4	增大音量	增大音量	增大音量	主	AA 55 04 0	AA 55 04 0	39	0 F8
5	减小音量	减小音量	减小音量	主	AA 55 05 0	AA 55 05 0	39	0 F8
6	最大音量	最大音量	最大音量	主	AA 55 06 0	AA 55 06 0	39	0 F8
7	中等音量	中等音量	中等音量	主	AA 55 07 0	AA 55 07 0	39	0 F8

13)



1.



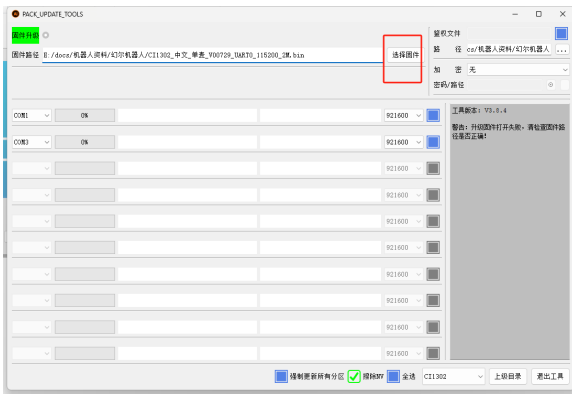
2.CI1302



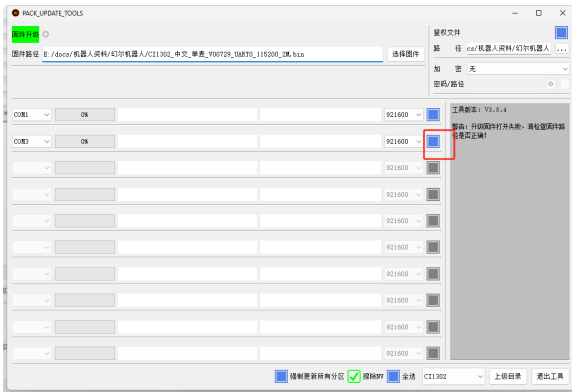
名称	修改日期	类型	大小
authentication_0e	2025/4/9 18:47	文本文档	
build-tools	2025/4/9 18:47	文件夹	
ciupdate_V1.2.0.exe	2025/4/9 18:47	Microsoft Visual...	139 KB
ciupdate.exe	2025/4/9 18:51	文件	7.756 KB
ciupdate.exe	2025/4/9 18:52	应用程序	10,120 KB
ciupdate_program.exe	2025/4/9 18:47	应用程序	139 KB
commons	2025/4/9 18:47	LOD 文件	1 KB
config.ini	2025/4/15 10:59	数据源文件	1 KB
generate_public_key	2025/4/9 18:47	Lua 源文件	4 KB
lua	2025/4/9 18:47	文件	497 KB
lua.exe	2025/4/9 18:47	应用程序	803 KB
tempfirmware	2025/4/9 18:47	应用程序扩展	471 KB
tempfirmware.dll	2025/4/9 18:47	应用程序扩展	539 KB
updatefirmware	2025/4/9 18:50	应用程序扩展	5,241 KB
PACK_UPDATE_TOOLS.exe	2025/4/9 18:51	应用程序	8,760 KB



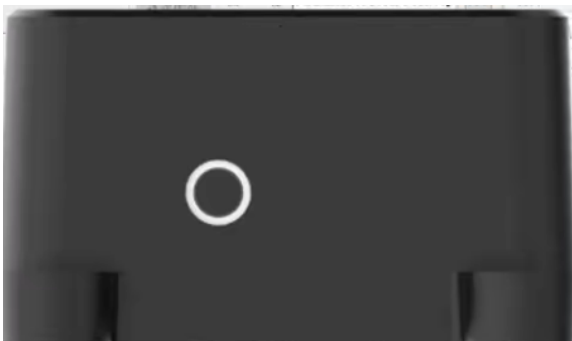
3.



4.



5.



6.

- AI
-