

- 
- 
- 

- 1.
- 2.CI1302
- 3.
- 4.
- 5.
- 6.

1.

“

1) “ AI (chipintelli.com) ”

2) “ SDK ”

”



3)

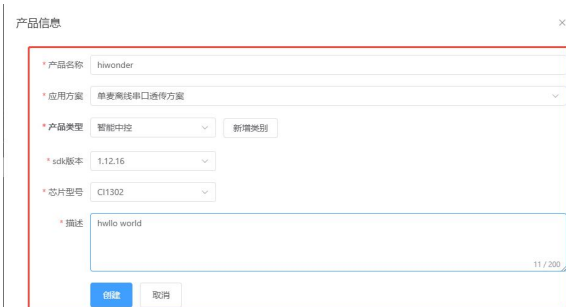
“ SDK ”



4) “

“

->



5) “

11

版本名称	V1.0.0
语言类型	中文
选择声学模型	中文普通话通用V13_13M_V00729_通用sdk1.6.2及以上版本
模块板选择	CH-D02G502S

[继续](#)

6)

算法参数	参数	说明	选项
	回声消除	适用于需要语音打断的场景（如音乐播放），需要确认模块硬件支持该功能才可打开。	关 <input checked="" type="checkbox"/> 开

7) “RC”

算法参数	参数	说明	选项
	回声消除	适用于需要语音打断的场景（如音乐播放），需要确认模块硬件支持该功能才可打开。	关 <input checked="" type="checkbox"/> 开
硬件参数	参数	说明	选项
	内核1.1V供电	外部DCCD或内部LDO供电	内部
	晶振源	内部RC或外部晶振源可选	内部RC
参数	说明	选项	
波特率校准功能	使用内部RC时使用波特率校准功能	关 <input type="checkbox"/> 开	

8) UART1 5V

打印串口配置	参数	说明	选项
	打印串口	打印调试信息串口(波特率921600)，不能与通信串口相同	UART1
参数	说明	选项	
UART电平	配置引脚开漏功能，支持外部上拉5V	关 <input checked="" type="checkbox"/> 开	

9) 115200 UART0 5V

通信串口配置	参数	说明	选项
	串口通信	开启后，语音模块可以通过串口与主控CPU通信，关闭后则不能与主控CPU进行通信	关 <input checked="" type="checkbox"/> 开
	通信串口	通信的串口名称	UART0
	通信串口波特率	用于通信的UART的波特率	115200
	串口协议版本	自定义串口协议，可自定义任意协议，每条协议的长度小于20字节，语音芯片接收协议包时，通过接收数据帧长(0.34ms)来确保包已收齐，故主控在发送协议包时，需要保证包与包的帧间隔在0.34ms或以上，以确保数据接收正常。	自定义协议
参数	说明	选项	
UART0电平	配置引脚开漏功能，支持外部上拉5V	关 <input checked="" type="checkbox"/> 开	

10)

11

音色选择

中文-成年女声 中文-成年男声 中文-女童声 **中文-男童声** 中文-情感女声 中文-情感男声

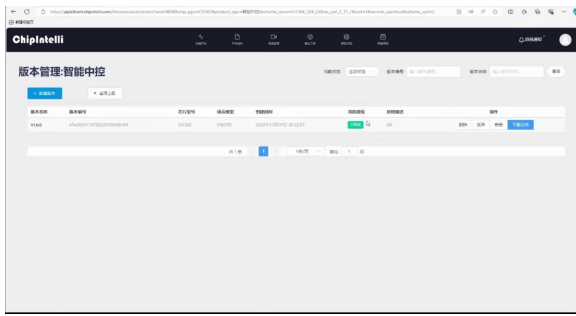
**程程-标准男声 Ver.1**

11)“03

114“03

1141”





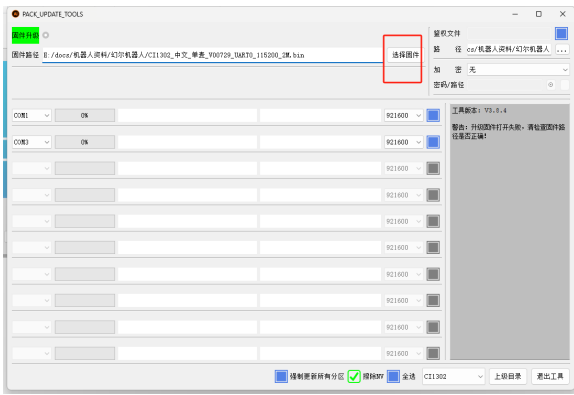
## 2.CI1302



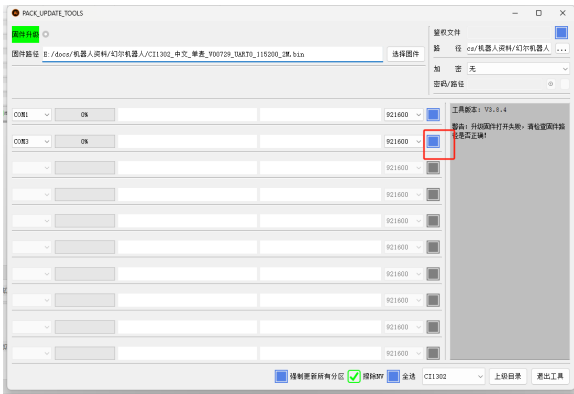
名称	修改日期	类型	大小
authentication_fe	2025/4/9 18:47	文件夹	
build-tools	2025/4/9 18:47	文件夹	
ci-build-11.2.4.exe	2025/4/9 18:47	Microsoft Visual...	139 KB
ci-build-fe	2025/4/9 18:51	文件	7.756 KB
ci-tool-kit.exe	2025/4/9 18:52	应用程序	10,120 KB
ci-tool-program.exe	2025/4/9 18:47	应用程序	139 KB
commons	2025/4/9 18:47	IOS 文件	1 KB
config.ini	2025/4/15 10:59	配置文件	1 KB
generate_public_key.lua	2025/4/9 18:47	Lua 源文件	4 KB
lame	2025/4/9 18:47	文件	497 KB
lame.exe	2025/4/9 18:47	应用程序	803 KB
tempfirmware.dll	2025/4/9 18:47	应用程序扩展	471 KB
temp3232.cdf	2025/4/9 18:47	应用程序扩展	539 KB
updatefirmware.dll	2025/4/9 18:50	应用程序扩展	5,241 KB
PACK_UPDATE_TOOLS.exe	2025/4/9 18:51	应用程序	8,760 KB



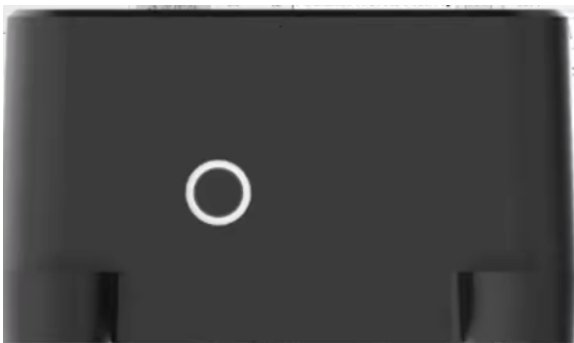
## 3.



4.



5.



6.

- AI
-